

Associer de l'orge pour sécuriser le pois de printemps

Réduire les pressions insectes et fongiques sur le pois de printemps et sécuriser la production.



CONTEXTE

La rotation des éleveurs de porcs est limitée, des éleveurs cherchent de nouvelles cultures pour diversifier leur rotation. Le pois de printemps est un bon candidat chez les éleveurs faffeurs car il permet de gagner en autonomie protéique mais il a souvent été laissé de côté pour son rendement aléatoire. Les éleveurs recherchent donc des techniques pour sécuriser et améliorer la marge de cette culture.

Aujourd'hui près de 30ha de mélanges sont réalisés chez 3 agriculteurs.

ORIGINE DE LA PRATIQUE

ATTENTE ET CHEMINEMENT DU GROUPE

En Ille-et-Vilaine, le pois de printemps est intéressant pour les éleveurs de porcs car il permet d'intégrer une nouvelle culture de printemps dans la rotation et d'apporter une autre source de protéine pour les porcs (éleveurs faffeurs). Cependant le pois est une culture aléatoire (semis, verse, oiseaux, insecte, et maladies, ...).

En 2019, un essai d'association du pois avec de l'orge de printemps a été mis en place par le groupe en partenariat avec le bassin versant.

Les résultats encourageants ont permis à plusieurs agriculteurs de se lancer dans cette technique; encore en cours d'optimisation.



LA TECHNIQUE

Objectifs

Sécuriser la récolte du pois de printemps en le mélangeant avec de l'orge de printemps, moins sensible à la météo et aux ravageurs (en particulier aux pigeons). L'objectif premier étant de maximiser la production de protéine.

Description

Le pois et l'orge de printemps sont semés en mélange dans la trémie. La densité de semis du pois ne change pas et on rajoute l'orge de printemps à 90 grains/m².

La culture est conduite comme un pois en pur (suppression de l'anti-graminée foliaire) mais certaines interventions sont supprimées (baisse, voire suppression des fongicides et insecticides).

La récolte est facilitée car le mélange limite la verse, les réglages de la moissonneuse pour le pois permettent de récolter le pois et l'orge.

Le mélange est intégré à la ration des porcs sans tri, les coûts de triage seraient trop importants.

Les variantes intéressantes dans le groupe

Des éleveurs testent des mélanges triticales/pois d'hiver dans le même but.



GRANDES CULTURES
POLY-CULTURE
ÉLEVAGE

Fiche pratiques remarquables

ÉCOPHYTO
30 000 RÉDUIRE ET AMÉLIORER
L'UTILISATION DES PHYTOS



Associations de cultures

MISE EN ŒUVRE

ET CONDITIONS DE RÉUSSITE

Avoir un débouché pour le mélange

Le première chose à vérifier est de pouvoir valoriser le mélange en tant que tel car le coût du triage est prohibitif.

Respecter les exigences de semis du pois

Le semis du pois nécessite un sol bien ressuyé et bien aéré pour éviter tout tassement lors du semis et favoriser la mise en place des nodosités. Mieux vaut patienter pour semer le mélange plutôt que de forcer pour respecter les dates de semis recommandées. Le semis à 3 cm de profondeur est un bon compromis.

S'approprier l'itinéraire technique

L'itinéraire de base à respecter est celui du pois, c'est lui qui guide les interventions.

Nous recommandons de semer 100% de la dose d'un pois pur et 30% de la densité de l'orge, mais les proportions peuvent varier suivant les objectifs.

Suivant le semoir utilisé, un dé-mélange des graines est

possible, surveillez l'évolution des proportions dans la trémie lors du semis.

Surveiller la maturité des deux graines avant de lancer la moisson, la maturité du pois et de l'orge a toujours été synchronisée jusqu'ici mais sait on jamais (variétés utilisées : pois *Kayanne* et orge *Planet*).

Bien choisir ses parcelles

Ensuite, il faut que la parcelle soit suffisamment propre en vivaces dicotylées (chardons, rumex,...), adventices difficiles à gérer en présence de pois et en vivaces graminées (chiendent, agrostis, ...) adventices non désherbables si mise en place du mélange.

Réaliser un nouveau mélange tous les ans

Ne ressemer pas votre mélange tel quel, car la proportion d'orge est plus importante à la récolte qu'au semis. Nous conseillons de réaliser un nouveau mélange tous les ans.

Février à début mars

Semis du mélange à 3cm sur un sol ressuyé et aéré.

Avril à juin

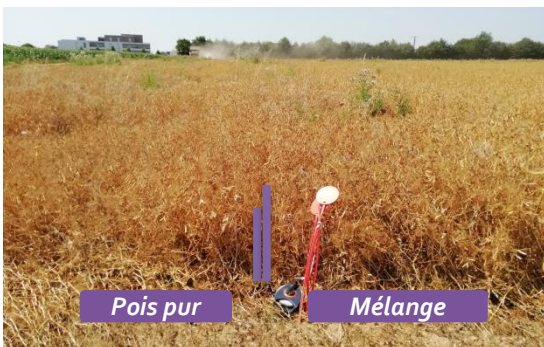
Baisse voire suppression des insecticides et fongicides

Mars

Désherbage
Possibilité de passer la herse étrille en prélevée ou en post-lévée (Créneau court : avant 3 feuilles de l'orge et entre 2 et 5 feuilles du pois (pas de vrilles)).

Fin Juillet

Récolte
Attendre la maturité des 2 graines.



Dans l'essai 2019, le mélange était 10 à 20cm plus haut que le pois pur.



Retrouvez plus d'informations sur l'article réalisé par **entraïd** :
<https://www.entraid.com/articles/moisson-association-pois-orge-essai-ceta-porc>



GRANDES CULTURES
POLYCLTURE
ÉLEVAGE

Fiche pratiques remarquables



Associations de cultures

AUTO-ÉVALUATION

DU GROUPE

	Niveau de satisfaction du groupe	Commentaires
Maîtrise des adventices		Le pois nécessite des parcelles propres. L'association complique la gestion du désherbage et diminue le nombre de possibilités. Mais l'orge permet d'améliorer la couverture du sol et on observe une légère baisse de la pression globale.
Maîtrise des adventices		Une deuxième culture de printemps qui s'insère bien après un maïs ce qui favorise le désherbage à la rotation.
Maîtrise des oiseaux et des insectes		La technique ne limite pas les attaques de ravageurs, mais l'orge permet de combler les trous dans les zones dévastées.
Maîtrise des maladies		Plus de fongicides depuis 2 ans.
Bilan économique		Augmentation et la sécurisation de la production globale. Baisse des intrants (moins de produits phytosanitaires)
Facilitation de la récolte		Quasiment plus de verse! C'est formidable pour le chauffeur de la moissonneuse.



AVANTAGES

Facilitation du suivi de culture.
Sécurisation du rendement.
Amélioration de l'autonomie de l'élevage.



POINTS DE VIGILANCE

Pouvoir valoriser le mélange sur la ferme ou trouver une méthode de triage peu onéreuse.



GRANDES CULTURES
POLY-CULTURE
ÉLEVAGE

Fiche pratiques remarquables

30000

Associations de cultures

ÉCOPHYTO
30 000 RÉGÉRER ET AMÉLIORER
L'UTILISATION DES PHYTOS

AVIS DE L'ANIMATEUR

La mise en place de la technique est relativement simple. Les principaux freins concernent le débouché du mélange, cette technique reste donc limitée aux éleveurs de porcs équipés d'une FAF complète.

Dans un second temps les éleveurs ont aussi besoin de valider la technique dans leur contexte. Pour répondre à cela, l'essai mis en place en 2019 a été un vrai déclencheur, il a permis de valider la technique dans notre contexte.

Enfin, les échanges entre les agriculteurs permettent aux plus hésitants de se lancer.

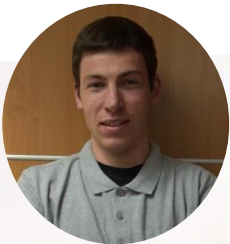


AMÉLIORATIONS PERSPECTIVES ENVISAGÉES

Concernant la technique en elle-même, peu de progrès semblent envisageables, si ce n'est des travaux sur les choix variétaux ou les proportions de chaque espèce au semis.

D'un point de vue plus global, améliorer la viabilité du pois de printemps rentre dans deux stratégies plus globales à l'échelle des exploitations. D'une part cela participe à la diversification de la rotation et d'autre part cela permet d'améliorer l'autonomie protéique des élevages.

Les éleveurs travaillent actuellement sur d'autres cultures qui pourraient également répondre à ces deux objectifs. La luzerne et les mélanges pois-triticales d'hiver sont des pistes actuellement étudiées par le groupe.



CONTACT

Quentin LEVIEUX
CETA35
qlevieux@ceta35.fr
07 56 18 04 51



RESSOURCES



CONSEILS DES AGRICULTEURS DU GROUPE

« Pour commencer, vous pouvez semer une bande en mélange dans une parcelle de pois pur : le résultat permettra de vous rassurer. »