








## Indicateurs de risque - Ce qu'il faut retenir

Blé et orge	<u>Pucerons</u>	  	Au stade de la région presque la moitié des parcelles a pu être semée. Dans le réseau BSV, très peu de parcelles suivies ont été semées. <u>Stades</u> : Pour les quelques parcelles qui ont pu être observées, elles sont majoritairement au stade 2 feuilles. Aucun puceron n'a été observé dans les parcelles du réseau BSV. Dans les prochains jours, les intempéries devraient s'atténuer. Des périodes favorables au vol des pucerons sont donc attendues. Il est également possible que des parcelles, hors réseau BSV, ont déjà pu être infestées. Il faut donc bien surveiller vos parcelles afin de vérifier la présence du puceron.
	<u>Limaces</u>	  	Même situation que la semaine dernière. Les conditions climatiques sont et resteront très favorables à l'activité des limaces. Prudence donc pour les parcelles qui ont levé. <b>Des méthodes alternatives existent, pensez-y : exemple le phosphate ferrique.</b>
Colza	<u>Larves de grosses altises</u>		Observation possible des larves L2 issues des vols d'adultes. <ul style="list-style-type: none"> <li>Morbihan, vols de septembre et octobre.</li> <li>Ille-et-Vilaine et Côtes-d'Armor. Vols de septembre et de la 1ère semaine octobre.</li> <li>Finistère, vols de septembre uniquement.</li> </ul>

Légende : Risque global très faible  Risque global très fort   
 méthodes de prophylaxie.  solutions de biocontrôle  risque de résistance

### LES ACTUALITES DU MOMENT

#### ACTU BIODIVERSITE :

##### les vers de terre.

Des acteurs importants dans la fertilité des sols mais aussi dans la vitalité des cultures (contribution à l'enracinement, la nutrition et l'hydratation des végétaux, une meilleure résistance aux stress...).


Retrouvez plus de détails sur ses impacts mais aussi comment les quantifier et les identifier, dans sa [note nationale 2022](#). [Cliquez-ici](#)



Source : INRAe

#### ACTU REGLEMENTAIRE :

##### Le site R4P: Réseau de réflexions et de recherches sur les résistances aux pesticides.

 Vous pouvez consulter ce site, qui vous présente des documents sur la résistance et sa gestion, en cliquant sur [ce lien](#).

## Données météo

[Retour](#)  
[Sommaire](#)

Stations météo		Températures moyennes en °C octobre (Normales)	Températures moyennes en °C 1-13 novembre (Normales)	Précipitations Cumul en mm octobre (Normales)	Précipitations Cumul en mm 1-13 novembre (Normales)
Ille-et-Vilaine	Rennes	15.3 (13.2)	11.1 (9.2)	92.4 (73.1)	45.8 (73.2)
	Miniac-Morvan	15 (13.2)	11.3 (9.2)	100.6 (73.1)	78.4 (73.2)
	Guipry-Messac	15 (13.2)	10.6 (9.2)	201.3 (73.1)	95.6 (73.2)
Finistère	Brest	14.3 (12.8)	10.7 (9.7)	143.6 (129.4)	119.1 (146.7)
	Châteauneuf-du-Faou	14.8 (12.8)	11.1 (9.7)	176.4 (129.4)	109 (146.7)
	Quimper	14.6 (12.8)	11.1 (9.7)	191.4 (129.4)	135 (146.7)
Morbihan	Surzur	15.5 (13.2)	11.3 (9.8)	154 (103.8)	106 (107.6)
	Pontivy	14.9 (13.2)	11 (9.8)	111.4 (103.8)	64.2 (107.6)
	Ploërmel	15.3 (13.2)	11.3 (9.8)	121 (103.8)	85.8 (107.6)
Côtes-d'Armor	St Brieuc	15.1 (12.6)	10.7 (9.2)	58 (81.6)	66.5 (87.7)
	Louargat	13.8 (12.6)	10 (9.2)	95.6 (81.6)	106 (87.7)
	St Glen	14.4 (12.6)	10.3 (9.2)	105.4 (81.6)	59.8 (87.7)

Données météo. 1<sup>er</sup> octobre – 13 novembre 2023, Source MétéoData. Normales par département. Source MétéoFrance.

## Blé et orge

## Stades

7 parcelles, dont 4 de blé et 3 d'orge ont été suivies entre le 9 novembre et le 14 novembre 2023.

Morbihan : 1 blé semé le 23/10 avec la variété KWS extase. Actuellement au stade 2 feuilles.

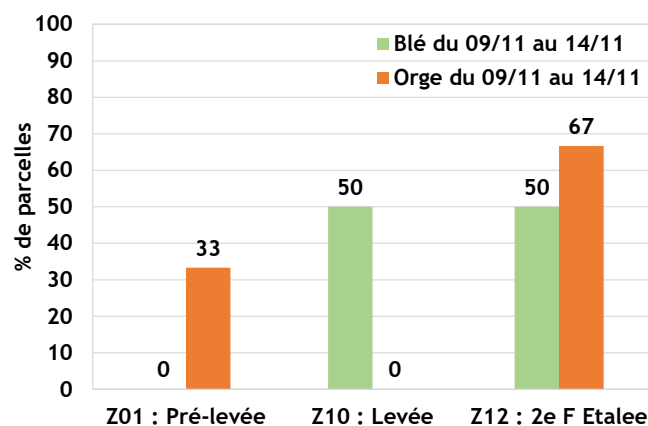
1 orge semée le 07/11 avec la variété LG caïman. Actuellement au stade prélevée.

Ille-et-Vilaine : 2 blés semés le 22/10 et 31/10 avec les variétés Jeriko et un mélange (Winner+LG Absalon). Actuellement aux stades 2 feuilles et levée.

1 orge semée le 20/10 avec la variété memento. Actuellement au stade 2 feuilles.

Finistère : 1 orge semée avec la variété LG CAMPUS (tolérante JNO) le 18/10. Actuellement au stade 2 feuilles.

Côtes-d'Armor : 1 blé semé avec un mélange de variétés le 20/10 et qui est au stade 2 feuilles.



Graphique 1 : stades des parcelles de blé et d'orge du réseau.

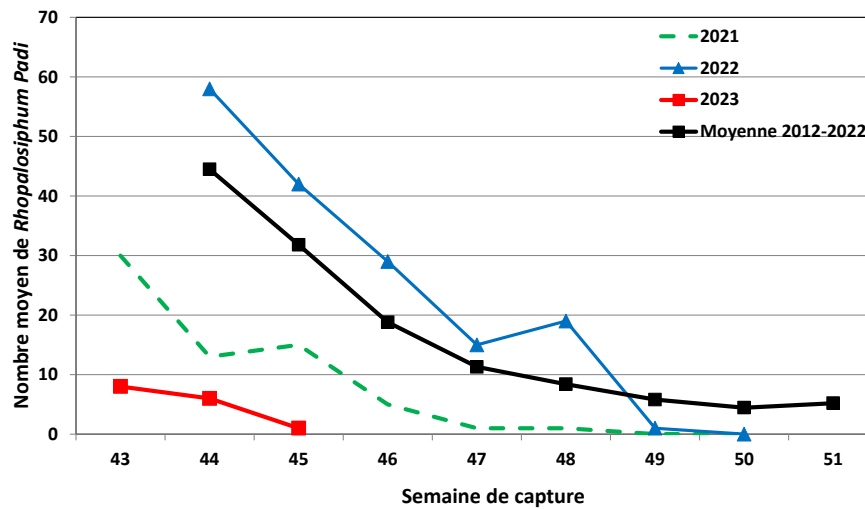


## Les pucerons d'automne

### ◆ Données issues de la tour à aspiration de Rennes :

Le graphique ci-dessous a nous renseigne sur les vols de pucerons (*Rhopalosiphum padi*) principal vecteur de la Jaunisse Nanisante de l'Orge sur céréales à l'automne. Cela donne une indication sur le risque de présence de pucerons dans les parcelles mais pas sur le pouvoir virulifère.

Les intempéries ont fortement limité les vols des pucerons. Depuis 3 semaines, les captures sont très faibles et sont bien en dessous de la moyenne, à l'instar de 2021 qui était une année à faible pression.



Graphique 2 : Résultats des captures hebdomadaires du puceron *Rhopalosiphum padi* par la tour à aspiration de L'INRAE de Rennes.

### ◆ Observations issues des parcelles du réseau

Observation sur plantes :

Période de suivie	Nb parcelles suivies	Nb parcelles dans la période de risque (levée-tallage)	nb parcelles infestées	Nb parcelles au seuil de risque	Infestation moyenne
09/11-14/11	6	6	0	0	0
02/11-07/11	3	3	0	0	0

### ◆ Analyse de risque et prévisions

Les conditions climatiques des dernières semaines n'ont pas été propices au vol et à l'installation des pucerons dans les parcelles. Les captures issues de la tour à aspiration sont très faibles et aucun puceron n'a été détecté dans les parcelles du réseau BSV.

Dans les prochains jours, les épisodes de pluies et de vent devraient s'atténuer. Des périodes favorables au vol des pucerons sont donc attendues. Il est également possible que des parcelles, hors réseau BSV, ont déjà pu être infestées. Il faut donc bien surveiller vos parcelles afin de vérifier la présence du puceron.

Risque global : faible

### ◆ Gestion du risque

Attention, le recours systématique à une voire plusieurs applications, sans nécessité et en conditions non optimales, peut engendrer plus rapidement l'apparition de résistances.

### Période de suivi et seuil indicatif de risque :

De la levée jusqu'au stade « début tallage ».

Seuil : 10% des pieds colonisés par au moins un puceron ou présence de pucerons pendant + de 10 jours dans la parcelle.



## Les pucerons d'automne



### Quelques leviers pour réduire les risques JNO.

- ◆ Utilisation de variétés d'orges tolérantes à la **JNO** pour éviter les interventions.

Variétés orge 2 rangs	Idilic, KWS Ovnis, LG Caïman, Majuscule, Orcade, RGT Segontia, Spazio
Variétés orge 6 rangs	BONAVIRA, CARROUSEL, CONSTEL, ETERNEL, FASCINATION, INTEGRAL, KWS BORRELLY, KWS DELIS, KWS EXQUIS, KWS FEERIS, KWS JAGUAR, KWS JOYAU, KWS SPLENDIS, KWS VOLCANIS, LG ZEBRA, LG ZEBULON, LG ZELDA, LG ZENIKA, LG ZODIAC, LG ZORICA, MARGAUX, RAFAELA, TORRENTIÉL

**A noter :** La variété de blé tendre RGT Tweeteo possède une résistance partielle à la JNO, la protection reste cependant efficace mais pas totale.

- ◆ Bien gérer les repousses et levées de graminées qui servent de plantes réservoir.

### ◆ Rappel sur les conditions favorables à l'activité du puceron et sur la méthodologie pour l'observation

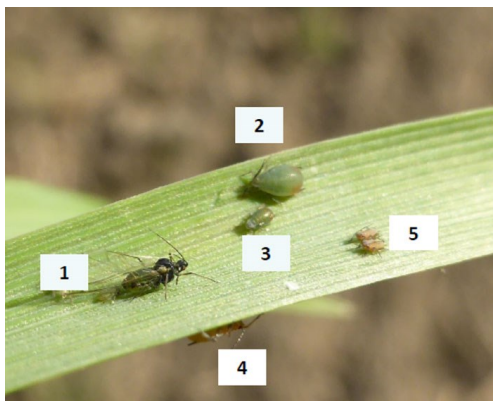
#### Les conditions favorables :



- Au-delà de 12°C, les vols de pucerons ailés sont possibles et d'autant plus facilités en l'absence de pluies. S'ils sont porteurs du virus, ils vont infecter les céréales et mettre en place des colonies de pucerons aptères (sans ailes). Ces derniers deviennent vecteurs de la JNO à leur tour s'ils s'alimentent sur des plantes déjà infectées.
- Au-delà de 3°C, les pucerons sont actifs. Les pluies n'interrompent pas l'activité des aptères, mais les rendent moins visibles pour l'observateur.
- Entre -5°C et 3°C, ils sont inactifs, mais survivent.
- En dessous de -5°C / -10°C, les pucerons meurent.

#### Comment les observer

Sur jeunes plantes, les pucerons sont facilement visibles sur les feuilles à condition de respecter quelques règles pour les observer :



- Privilégier les conditions ensoleillées, sinon *a minima* les heures les plus chaudes de la journée (fin de matinée / début d'après-midi).
- Observer les zones de la parcelle les plus à risque (proches des haies ou de réservoirs potentiels tels que des bandes enherbées, jachères, maïs...).
- Rechercher la présence de pucerons sur des séries de 10 plantes (plusieurs lignes de semis).

Tôt le matin ou en conditions froides et pluvieuses, les pucerons sont beaucoup plus difficiles à voir car ils sont souvent positionnés à l'insertion des feuilles ou au pied des plantules.

Dans des conditions de visite non favorables, l'absence d'observation de pucerons ne signifie pas qu'il n'y en a pas !

**Dans le cas d'une intervention, elle doit se justifier et se positionner par la présence de pucerons. Il ne faut pas systématiquement se positionner lors du désherbage.**



## Les limaces

### ◆ Observations issues des parcelles du réseau

Observation sur plantes :

Période de suivie	Nb parcelles suivies	Nb parcelles dans la période de risque (levée-tallage)	nb parcelles avec dégâts	Nb parcelles au seuil de risque	Dégâts moyen % de plantes touchées
09/11-14/11	6	6	1		2%
02/11-07/11	3	3	2	0	1%

### ◆ Analyse de risque et prévisions

Les données terrains restent peu nombreuses pour évaluer la pression actuelle. Cependant les conditions climatiques sont très favorables à l'activité des limaces. Prudence donc pour les parcelles qui ont levé.


Risque global :  **moyen**

### ◆ Gestion du risque

#### Période de suivi et seuil indicatif de risque :

Du semis jusqu'au stade « 3-4 feuilles ».

Plus de 30% des plantes présentant des dégâts.



leviers à mettre en place pour limiter le risque limace

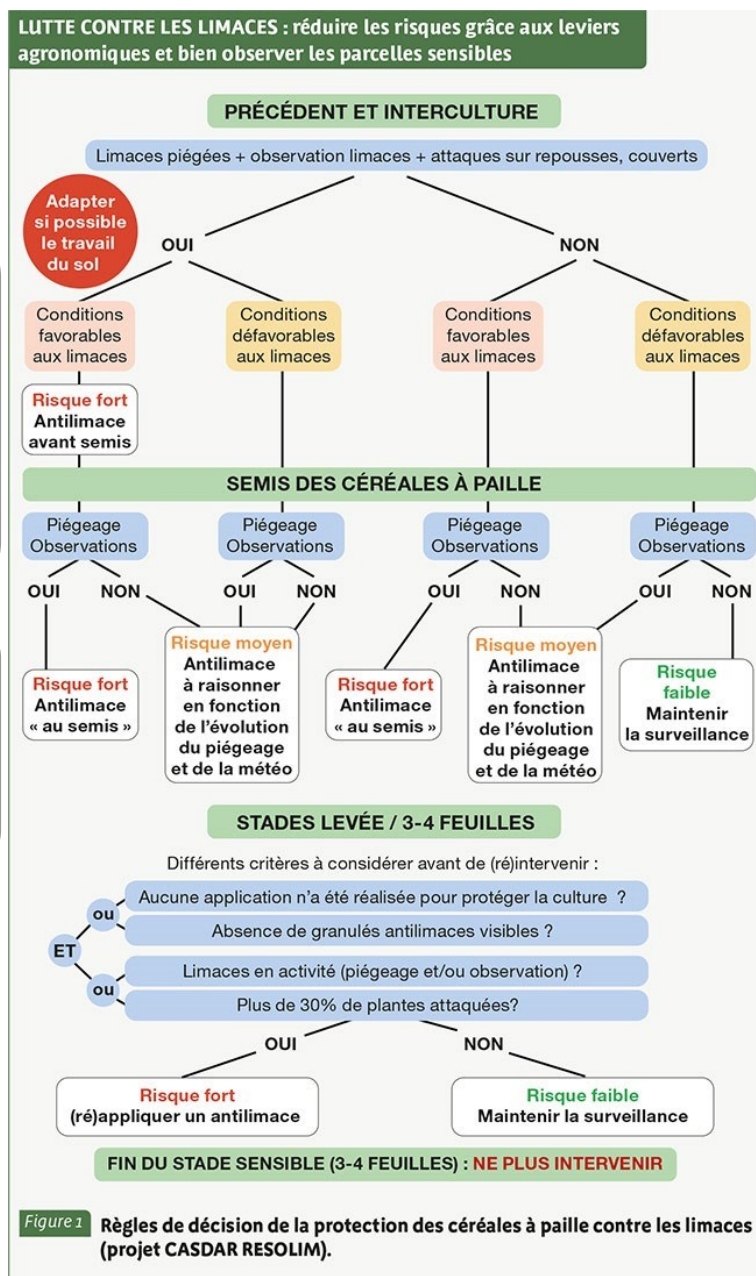
- ◆ Travailler le sol pour réduire les populations d'adultes et d'œufs qui sont déjà en place.
- ◆ Broyer finement les résidus pour limiter les sources de nourritures et d'abris.
- ◆ Évaluer la population avant et pendant le semis via du piégeage.

**B**

Autres moyens de lutte : les produits de biocontrôle :

les produits à base de phosphate ferrique uniquement participent aussi à la lutte contre les limaces.

Plus de détails dans [le BSV–numéro spécial céréales < les outils pour bien implanter sa culture et limiter les traitements à l'automne > . Cliquez-ici](#)






## Larves d'altises d'hiver : Priorité à l'observation de vos propres parcelles

## ◆ Prévisions des périodes d'éclosion et stade larvaire :


L'observation est plus aisée lorsque les larves ont atteint le stade L2. C'est également à ce stade qu'elles sont le plus fragiles.

D'après le modèle, il est possible d'observer les larves au stade L2. Pour le Morbihan, si les larves sont issues des vols de septembre et octobre. Ille-et-Vilaine et Côtes-d'Armor, si elles proviennent des vols de septembre et début octobre. Finistère, si elles sont des vols de septembre uniquement.

	Date théorique début de vol	Date théorique d'apparition du stade larvaire	
		Mue L2	Mue L3
22-Plouguenast	20-sept	18-oct	26-oct
	25-sept	24-oct	08-nov
	01-oct	12-nov	30-nov
	05-oct	21-nov	13-janv
	10-oct	10-janv	13-mars
29-Carhaix-Plouguer	20-sept	03-nov	15-nov
	25-sept	10-nov	05-déc
	01-oct	01-déc	10-janv
	05-oct	16-déc	01-févr
	10-oct	12-janv	13-mars
35-Rennes	20-sept	12-oct	19-oct
	25-sept	18-oct	25-oct
	01-oct	28-oct	09-nov
	05-oct	07-nov	19-nov
	10-oct	19-nov	18-déc
56-Bignan	20-sept	11-oct	16-oct
	25-sept	16-oct	21-oct
	01-oct	25-oct	01-nov
	05-oct	01-nov	13-nov
	10-oct	13-nov	23-nov

 Favorable à l'observation des larves

## ◆ Gestion du risque

 Attention au risque de résistance aux pyréthrinoïdes. Plus de détails sur le site de [Terres inovia—les résistances au pyréthrinoïdes](#).

Période de suivi et seuil indicatif de risque :

Du stade rosette jusqu'à décollement du bourgeon terminal.

Il dépend du risque à la parcelle. Mais pour résumer :

- \* En l'absence de risque agronomique, seuil indicatif de 5 larves par pied.
- \* En cas de risque agronomique identifié, seuil indicatif de 2-3 larves par pied.

Se reporter à la grille de risque disponible sur le site de Terres Inovia, pour y accéder directement [cliquez-ici](#).

Un OAD est également disponible sur le site de Terres Inovia [cliquez-ici](#)



## Larves d'altises d'hiver :

### ♦ Méthodes d'observations

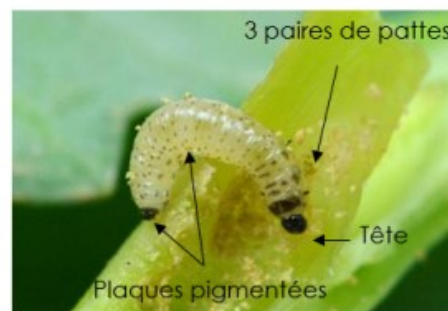
- **Méthode de dissection** : prélever aléatoirement 20 plantes dans la parcelle, les couper longitudinalement au niveau des pétioles et bien observer pour noter la présence ou non de larves.
- **Méthode Berlèse** : prélever 20 plantes en les coupant au niveau du collet, éliminer l'extrémité des feuilles et les laver. Ensuite, disposer les plantes sur un grillage au-dessus d'un récipient avec un mélange (eau + alcool). Ce dispositif doit être installé dans une pièce chauffée et aérée pour favoriser le dessèchement des plantes. Les larves tomberont dans la solution au bout d'une semaine environ.

!! Attention risque de confusion possible avec d'autres larves. Plus de détails sur l'article de Terres-Inovia ([cliquez-ici](#)) !!

Larve de charançon



Larve d'altise d'hiver



Larve de mineuses (asticots)



## PROCHAIN BSV : MARDI 21 NOVEMBRE 2023

### ABONNEMENT BSV

Vous pouvez retrouver l'ensemble des BSV Grandes Cultures sur les sites internet suivants :

Le site de Fredon Bretagne :

<https://fredon.fr/bretagne/publications/bsv>

Le site de la Chambre d'Agriculture de Bretagne :

<https://bretagne.chambres-agriculture.fr>

Le site de la DRAAF Bretagne :

<https://draaf.bretagne.agriculture.gouv.fr>

Pour recevoir gratuitement les BSV :

Inscrivez-vous sur le site de la chambre d'agriculture de Bretagne :

[Formulaire pour envoi de mail](#)

Ou contactez par mail l'animateur Grandes Cultures :

Mail : [Damien.leclercq@fredon-bretagne.com](mailto:Damien.leclercq@fredon-bretagne.com)

L'ensemble des observations contenues dans ce bulletin a été réalisées par les partenaires suivants :

LYCEE DE BREHOULOU, COOP LE GOUESSANT, EUREDEN, FREDON BRETAGNE, CRA BRETAGNE, AGRICULTEUR, HAUTOIS SAS, INNOVAL, TERDICI.

Direction de Publication  
Chambre Régionale d'Agriculture de Bretagne  
ZAC Atalante Champeaux 35 042 RENNES  
Contact : Claire Ricono  
Animatrice inter-filières - Tél : 02 97 46 22 41

Rédigé par :  
FREDON Bretagne  
5, Rue A. de St Exupéry  
35235 THORIGNE FOUILLARD  
Contact : Damien Leclercq  
Animateur Grandes Cultures - Tél : 02 23 21 21 17

Comité de Relecture :  
Arvalis-Institut du Végétal, Chambres d'Agriculture de Bretagne,  
DRAAF-SRAL, Terres Inovia

Ce bulletin est produit à partir d'observations ponctuelles. S'il donne une tendance de la situation sanitaire régionale, celle-ci ne peut être transposée telle quelle à la parcelle. La Chambre Régionale d'Agriculture dégage toute responsabilité quant aux décisions prises par les agriculteurs pour la protection de leurs cultures et les invite à prendre ces décisions sur la base d'observations réalisées eux-mêmes dans leurs cultures et/ou sur les préconisations de bulletins techniques.

*Action pilotée par le ministère chargé de l'agriculture, de l'environnement et de la santé, avec l'appui financier de l'Office Français de la Biodiversité, par les crédits issus de la redevance pour pollutions diffuses attribués au financement du plan Eco-phyto.*