

En Bref :

Belle croissance des plantes cette semaine

Mildiou : des symptômes apparaissent

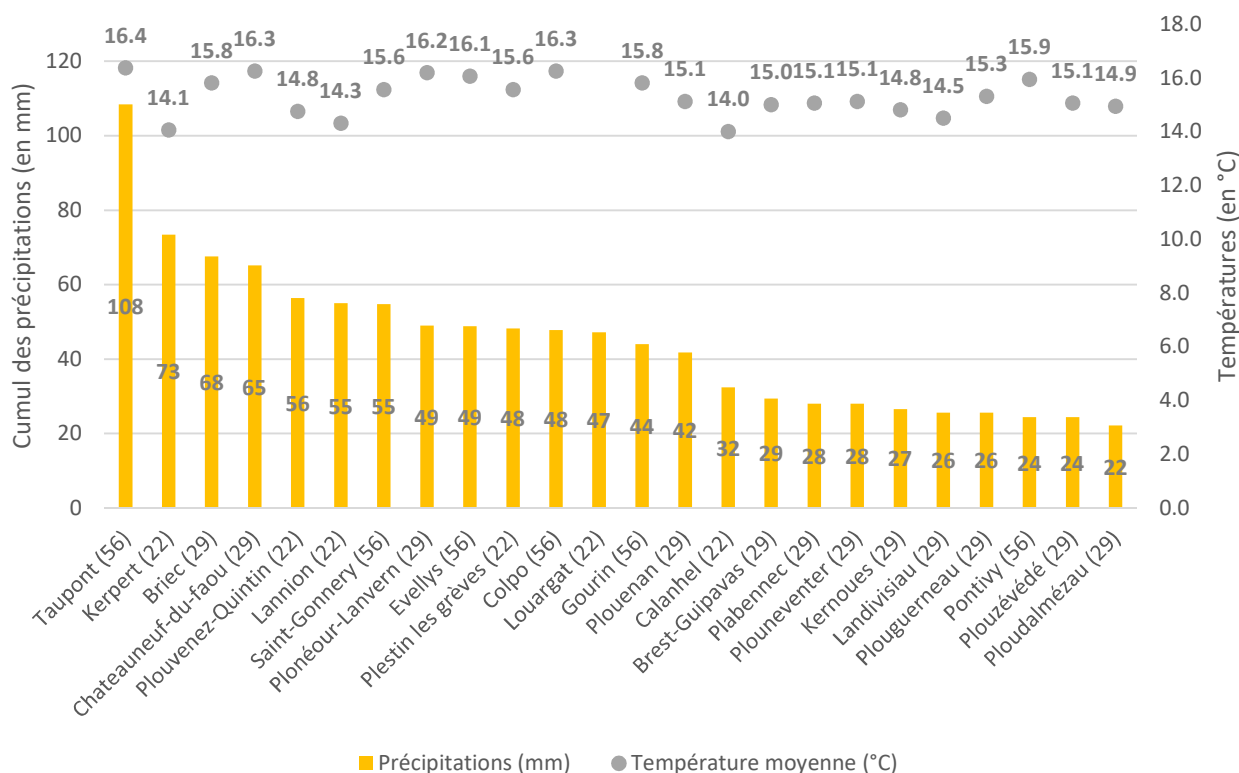
Doryphores : souvent présents et seuils atteints dans certaines parcelles

Pucerons : nombre d'ailés dans les bacs pièges plus modéré

Taupins : présents en terre et dégâts sur primeurs

Les pluies sont arrivées, les cumuls sont variables selon les secteurs, le vent est soutenu rendant les interventions au champ difficiles et les températures sont fraîches.

Cumuls des précipitations et températures du 16 au 22 juin 2021



Données météodonnées, <https://www.meteodata.fr>



AGRICULTURES
& TERRITOIRES
CHAMBRES D'AGRICULTURE
BRETAGNE

bretagne
Plants
INNOVATION
POMME
DE TERRE



ÉCOPHYTO
RÉDUIRE ET AMÉLIORER
L'UTILISATION DES PHYTOS

Stade des cultures

Cette semaine, 28 observations plants et consommations ont été réalisées, 3 d'entre elles sont sur plants biologiques.



✓ Primeur :

Plant et conso

Primeur

Les récoltes étant bien avancées, peu de parcelles primeurs ont été observées cette semaine. On note tout de même une reprise du mildiou sur les dernières parcelles et de fortes attaques de taupins avec perte économique sur une parcelle hors réseau.

✓ Consommation & plant :

Les stades des cultures sont variables, ils vont de « début de recouvrement des rangs » à « grossissement des tubercules ». Une majorité des plantes des parcelles du réseau est au stade « formation des tubercules ». Les cultures ont bien poussé avec les pluies tombées ces derniers jours.

Mildiou

Les cumuls de pluies remontent, les températures ont été plus élevées la semaine dernière, les plantes en pleine croissance sont actuellement sensibles aux contaminations et les interventions ont été difficiles en début de semaine. Toutes **les conditions sont présentes** pour favoriser la multiplication du mildiou. Ces conditions favorables se traduiront certainement par l'apparition de taches dans les parcelles d'ici 1 à 2 semaines. Pour l'heure, très peu de symptômes sont à déplorer en parcelles consommations et plants.

Que faire en cas de forte pression ?

- Gérer les tas de déchets (source d'inoculum très important)
- Maintenir une vigilance accrue
- Visiter très régulièrement les parcelles
- Utiliser les méthodes de lutte les plus efficaces
- Ne pas se laisser surprendre, ne pas laisser le mildiou entrer dans la parcelle
- Si des symptômes sont observés, agir vite : éliminer les plantes atteintes via des contenants hermétiques pour ne pas disséminer des spores dans la parcelle.

- Observations terrain

Le mildiou est en progression, quelques pieds (feuilles et tiges) ont été observés sur une parcelle du réseau à Saint-Thuriau (56). En effet, des brumes et bruines ont touché le secteur Finistère Nord mais le Morbihan a reçu un cumul plus important de précipitations faisant ainsi remonter les taux d'humidité et rendant ce secteur également à risque vis-à-vis du mildiou.

Toutefois, la grande majorité des parcelles observées est saine pour le moment.

Rappel des conditions climatiques favorisant la sporulation :

Hygrométrie $\geq 90\%$ +
Température 21°C pendant 6h
Température 15°C pendant 8h
Température 12°C pendant 17h → production de spores

- Données Miléos® du 23 juin

Les poids de contamination augmentent. Les seuils de déclenchement des traitements sont dépassés pour toutes les stations du réseau et sur toutes les variétés.

Données issues de l'OAD Mileos®	Poids des contaminations sur les 7 derniers jours						
	16 juin	17 juin	18 juin	19 juin	20 juin	21 juin	22 juin
Saint-Pol-de-Léon (29)	9	9	10	10	10	10	10
Trémaouézan (29)	3	5	5	0	6	6	
Ploumoguier (29)	9	9	10	9	10	10	10
Guiclan (29)	4	5	0	0	5	5	6
Châteauneuf-du-Faou (29)	8	9	10	10	10	10	10
Cléguérec (56)	0	5	5	6	6	6	5
Croixanvec (56)	0	5	6	6	6	6	6
Naizin (56)	0	4	3	5	4	4	5
Paimpol (22)	6	7	7	7	7	8	8

- Le « **Poids de contamination** » (0 – 11) représente le nombre de spores contaminatrices. Il permet le déclenchement des traitements. Le seuil est atteint lorsque le seuil est supérieur à :

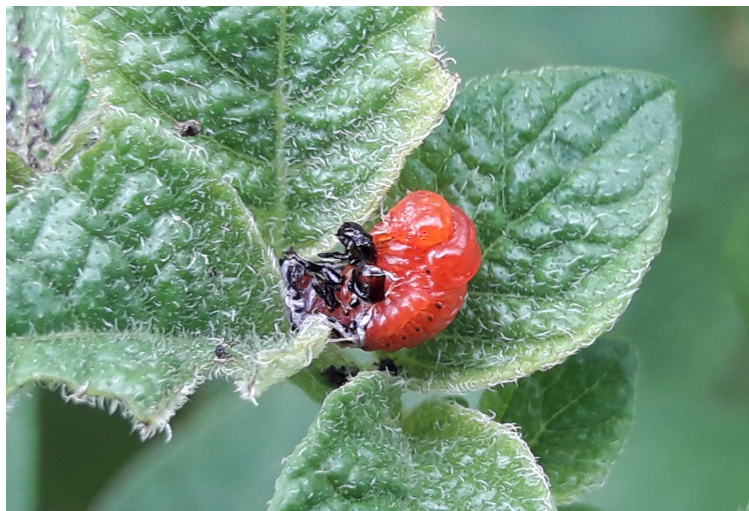
- 2 pour les variétés sensibles au mildiou,
- 3 pour les variétés intermédiaires,
- 4 pour les variétés résistantes.

Doryphores

Le nombre de parcelles présentant des doryphores baisse un peu cette semaine, 30 % des parcelles sont tout de même touchées et les premiers foyers de larves sont à déplorer (2 parcelles du réseau dans le secteur de Pontivy (56), des foyers ont été vus également hors réseau dans le Finistère).

Ne pas hésiter à **intervenir manuellement** sur de faibles présences mais **attendre que le seuil de risque** soit de nouveau atteint avant de réaliser un traitement chimique ou biologique (ou un second traitement). En effet, attendre un peu permet souvent d'éviter **l'application d'un traitement supplémentaire**. Dans tous les cas, les produits ciblent uniquement les larves et sont à appliquer en dehors de la présence d'abeilles. Des **applications localisées** sur les foyers peuvent également être envisagées.

Rappel : le seuil indicateur de risque pour ce ravageur est atteint dès que l'on observe en bordure de parcelle 2 foyers pour 1000 m² (1 foyer = 1 ou 2 plantes avec au moins 20 larves au total).



Larve de doryphore en train de muer (photos Bretagne Plants Innovation)

Pucerons

Les pucerons sont dommageables en production de plants de pomme de terre, même en faible effectif. Les applications d'huiles (biocontrôle) permettent de limiter très fortement les transmissions virales.

Le pic de vol de pucerons ailés semble être passé pour la majorité des pièges. Quelques pièges ont encore un nombre de captures supérieur à 10 pucerons/ jour (voir carte ci-dessous).

Quelques pucerons aptères sont toujours observés sur les feuilles dans le Morbihan mais leur nombre est très inférieur au seuil de risque en pomme de terre de consommation.

Le seuil indicateur de risque en consommation est de 20 folioles porteuses de pucerons sur 40 observées, il **n'est pas atteint** à ce jour.

Captures de pucerons ailés de la semaine dernière (14 au 20/06/2021)



Les captures des pucerons ailés de la fin de la semaine dernière indiquent deux zones où la pression est importante : Est Bretagne et centre Finistère. Sur le reste du territoire, la pression est plus modérée. La vigilance doit rester accrue tout au long de la campagne face à la menace pucerons dans les parcelles de plants.

Rappel : le délai entre le relevé des bacs pièges et l'énumération de la population est de quelques jours. Les comptages bi-hebdomadaires ne montrent qu'une tendance que l'on peut comparer aux années précédentes. Les relevés de la semaine précédente ne doivent pas influencer sur la protection.

Ce bulletin est produit à partir d'observations ponctuelles. S'il donne une tendance de la situation sanitaire régionale, celle-ci ne peut être transposée telle quelle à la parcelle. Bretagne Plants Innovation dégage toute responsabilité quant aux décisions prises par les agriculteurs pour la protection de leurs cultures et les invite à prendre ces décisions sur la base d'observations réalisées par eux-mêmes dans leurs cultures et/ou sur les préconisations de bulletins techniques.

Les informations contenues dans ce bulletins ont été transmises par : Bretagne Plants, Chambre d'agriculture, Le Gall Corre, Aval Douar Beo et Le Gouessant.

Direction de publication :

Chambre d'agriculture de Bretagne,
ZAC Atalante Champeaux
35042 Rennes
Contact Louis LE ROUX
02 23 48 23 23

Rédigé par :

Bretagne Plants Innovation—Roudouhir
29460 Hanvec
Julie LE MOAL, animatrice Pommes de terre
j.lemoal@plantsdebretagne.com
02 98 21 97 00