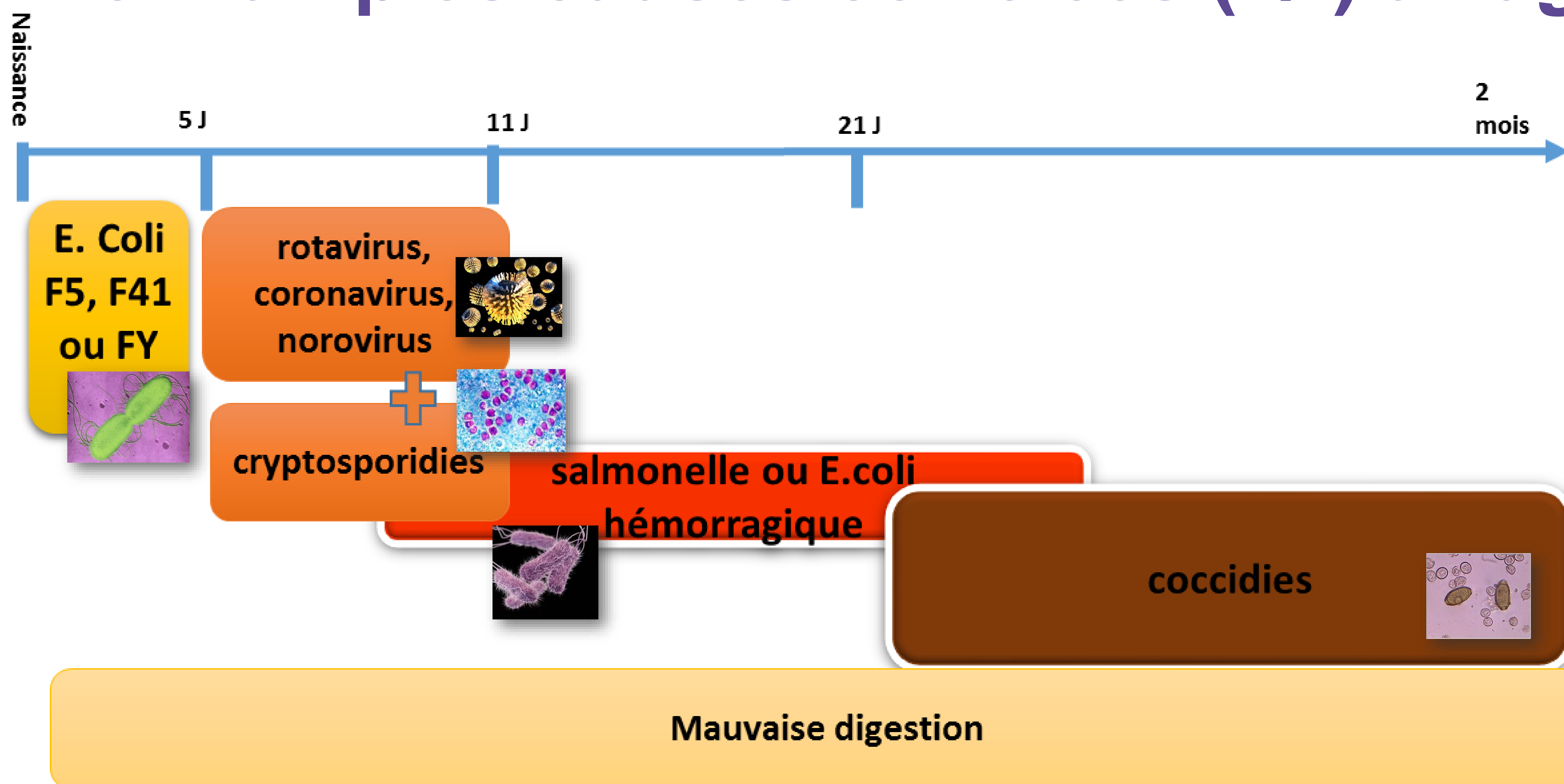


Ras le bol des diarrhées

De multiples causes corrélées (+/-) à l'âge



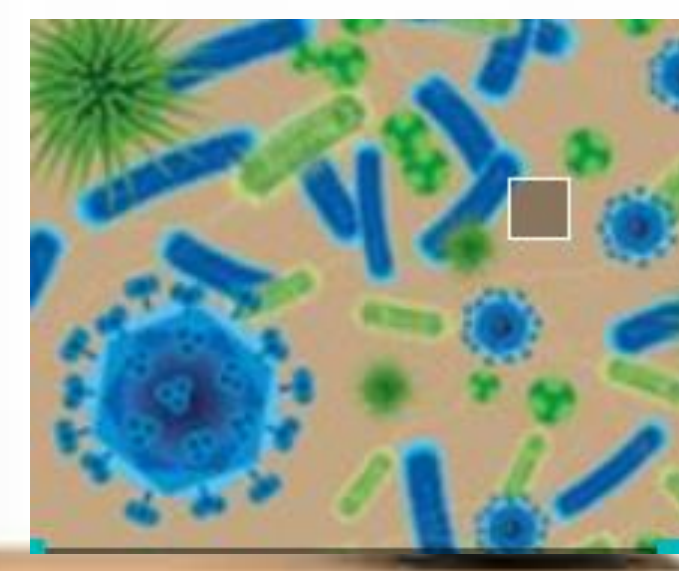
Les éviter

ÉCOANTIBIO
RÉDUIRE L'UTILISATION DES ANTIBIOTIQUES VÉTÉRINAIRES

Un veau immunisé par le **colostrum**

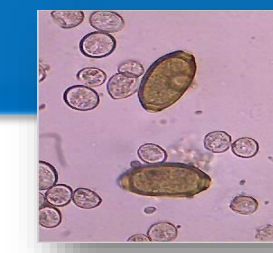
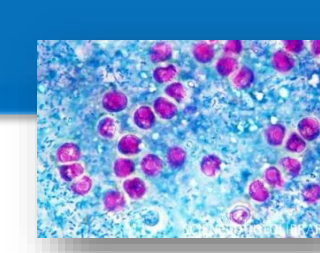
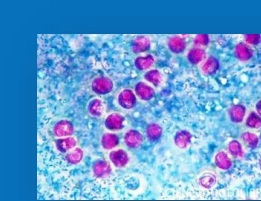


- Pas stressé
- Bien à l'abri,
- Bien nourri
- Bien soigné



Un niveau faible d'agents infectieux
Hygiène :

- De la mère et du lieu de vêlage (coli)
- Des cases (virus, crypto, coccidies)
- Isolement des malades (virus, salmonelles, crypto, coccidies)



Les soigner

METTRE A L'ECART

pour tenir au chaud et éviter la contagion

- D'abord réhydrater
- Nourrir
- Garder au sec



- Des anti-infectieux seulement si nécessaire



ÉCOANTIBIO
RÉDUIRE L'UTILISATION DES ANTIBIOTIQUES VÉTÉRINAIRES



RENDEZ-VOUS
TECHNIQUES
bovins

Atelier n°3 : Prendre soin des veaux

F@RM
LE RÉSEAU DES FERMES PROFESSIONNELLES
EXPÉRIMENTALES BOVINS LAIT ET VIANDE

AGRICULTURES
& TERRITOIRES
CHAMBRE D'AGRICULTURE
BRETAGNE

Colostrum: booster les veaux

Indispensable pour la protection du veau pendant les 2 à 4 premières semaines de vie

Il apporte :

- Des anticorps spécifiques à l'élevage
- De l'énergie (premier besoin du veau),
- Des vitamines, minéraux,
- Des cellules immunitaires (sauf si congelé)
- Une flore : colonisation de l'intestin
Bénéfique : lactique
Néfaste : pathogènes
- Effet laxatif : évacuation du méconium et évite l'attachement de bactéries pathogènes

le 1^{er} arrivant gagne!

Transfert d'immunité insuffisant

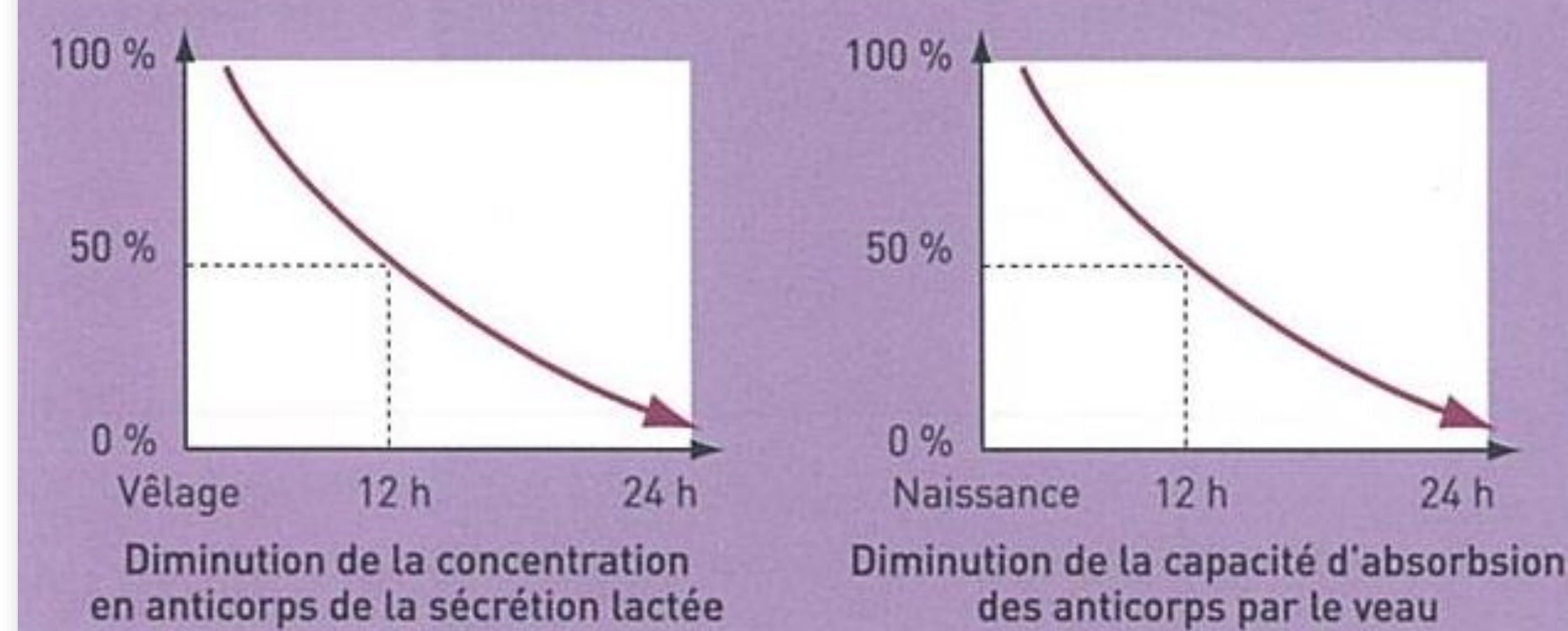
Mortalité plus que doublée (*2.12)
Troubles respiratoires presque doublés (*1.75)
La moitié plus de diarrhées (*1.51)

54 g en moins de GMQ

(Raboisson, 2016)

• Une première prise le plus tôt possible

La concentration en anticorps du colostrum et leur absorption intestinale diminuent très rapidement



Première prise dans les deux heures :

Tapisse le plus vite possible l'intestin d'anticorps et de flore bénéfique

Permet l'absorption sanguine du maximum d'anticorps

Apporte le carburant nécessaire dès les premières heures

Au plus tard dans les 6 heures

+ de colostrum + vite si il est pauvre en anticorps

Comparaison / analyse labo	Visuel	Pèse colostrum	Refractomètre	Colostroballs	Valeur des colostrums	pauvre	juste	bon	excellent
% de bons classement	33%	50%	83%	?	références % de brix	< 15	15-22	22-28	> 28
					Chambre d'agriculture de Bretagne Trévarez Bio 2016-2017	17%	60%	21%	2%
					Littoral Normand 2014 29 élevages (N : 379)	40%	32%	21%	7%

En Pratique : quelles sont les situations à risque ? Que faire ?

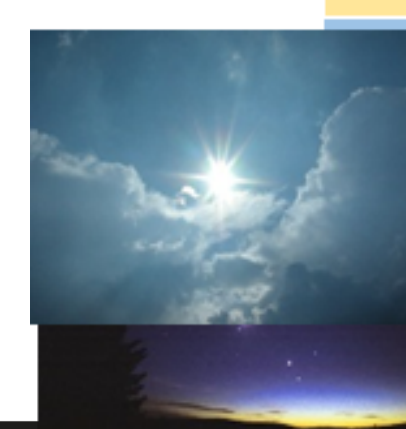


VELAGE SOIR : après la traite jusqu'à 23 h-minuit

- Première buvée à volonté à la tétine ou apport à la sonde de colostrum congelé
- Complément avec le colostrum de la mère le lendemain (sauf en cas de mammite avec fièvre)
 - Intérêt : apport de cellules immunitaires de la mère qui peuvent passer jusqu'à 60 H



VELAGE DU MATIN : une buvée le matin et une nouvelle buvée en début d'après midi ou sonde (notamment si épisode de diarrhée)



VELAGE DE L'APRES MIDI OU DE NUIT:

le veau tétera sa mère et aura , dans les 6 H, un complément à la première traite

Maîtrise du microbisme



1. Un bâtiment sain



• Conçu :

1. Pour respecter le bien-être
2. Pour être facilement lavable – désinfectable
3. Avec possibilité de repérer facilement les malades et de les séparer
4. Avec des accès spécifiques pour les personnes extérieures (circuit d'enlèvement des veaux mâles, pédiluve)

• Entretenu :

1. Pour garantir une litière propre et sèche au jour le jour
2. Nettoyé et si possible désinfecté entre chaque veau ou lot de veaux
3. Avec un nettoyage (surtout) - désinfection – vide sanitaire chaque année le plus long possible (idéal : > 3 semaines)

NETTOYAGE

- Curage soigneux
- Détrempe
- Nettoyage sous pression
- Séchage.

DESINFECTION

- Produits homologués bactéricides, fongicides et virucides
- Adaptés au microbisme
Ex : anticoccidiens

VIDE SANITAIRE

- Complète l'action du désinfectant
- Permet
 - Le séchage
 - De repartir dans un bâtiment le plus sain possible (mais pas stérile)

2. Une conduite sanitaire

Entretien du lieu de vêlage

Nurserie

1. Attention au surpeuplement et mélange (regroupement troupeau)
2. Pas de mélange d'animaux de plus de 3 semaines d'écart
3. **Séparation immédiate des veaux malades et soins en dernier**
4. Hygiène des seaux
5. Qualité de la distribution du lait
6. Pédiluve à l'entrée

le 1^{er} arrivant gagne!



L'élevage en box individuel jusqu'à 2 ou 3 semaines limite la contagion

Traitements préventifs ?

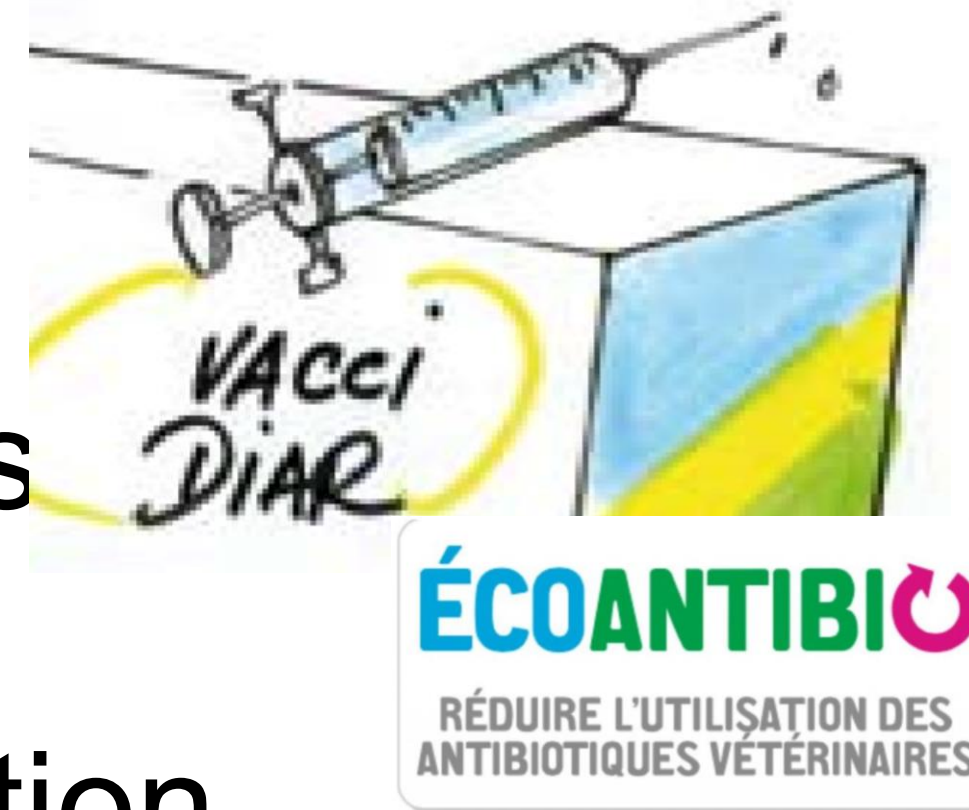
1. Vaccination des mères

Utilité :

Pour augmenter la quantité d'anticorps colostraux en période d'épidémie ou en cas de persistance de facteurs de risque

Conditions d'efficacité :

- Existence d'un vaccin adapté aux microbes responsables diarrhées ou maladies respiratoires de l'exploitation.
- Respect des recommandations : dose, voie d'administration, date d'utilisation, moment de la vaccination par rapport à la date du vêlage.
- Matériel d'injection adapté et stérile.
- Bonne conservation du vaccin avant utilisation.
- Apport de colostrum produit par les femelles vaccinées



2. Anticoccidiens ou anti-cryptosporidies

Utilité :

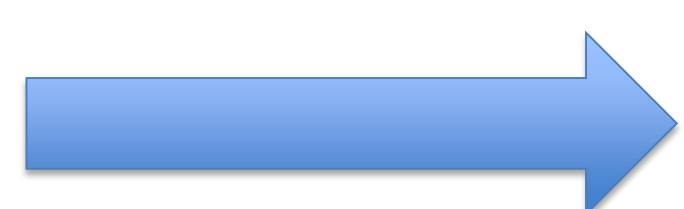
Limiter l'infestation par les coccidies ou cryptosporidies et diminuer les risques de coccidiose ou cryptosporidiose.

Généralement indispensable en cours d'épidémie.



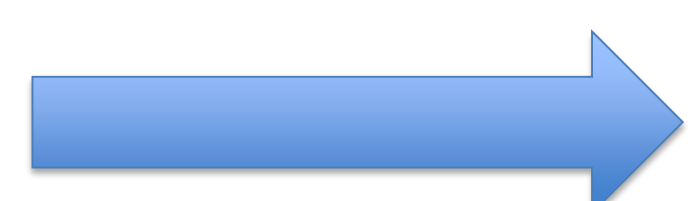
Remarques :

- Portage fréquent de coccidies
- L'utilisation d'anticoccidien précocement retarde la mise en place de l'immunité
- La coccidiose clinique est souvent liée à une baisse immunitaire (stress du sevrage + changement de bâtiment + écornage)



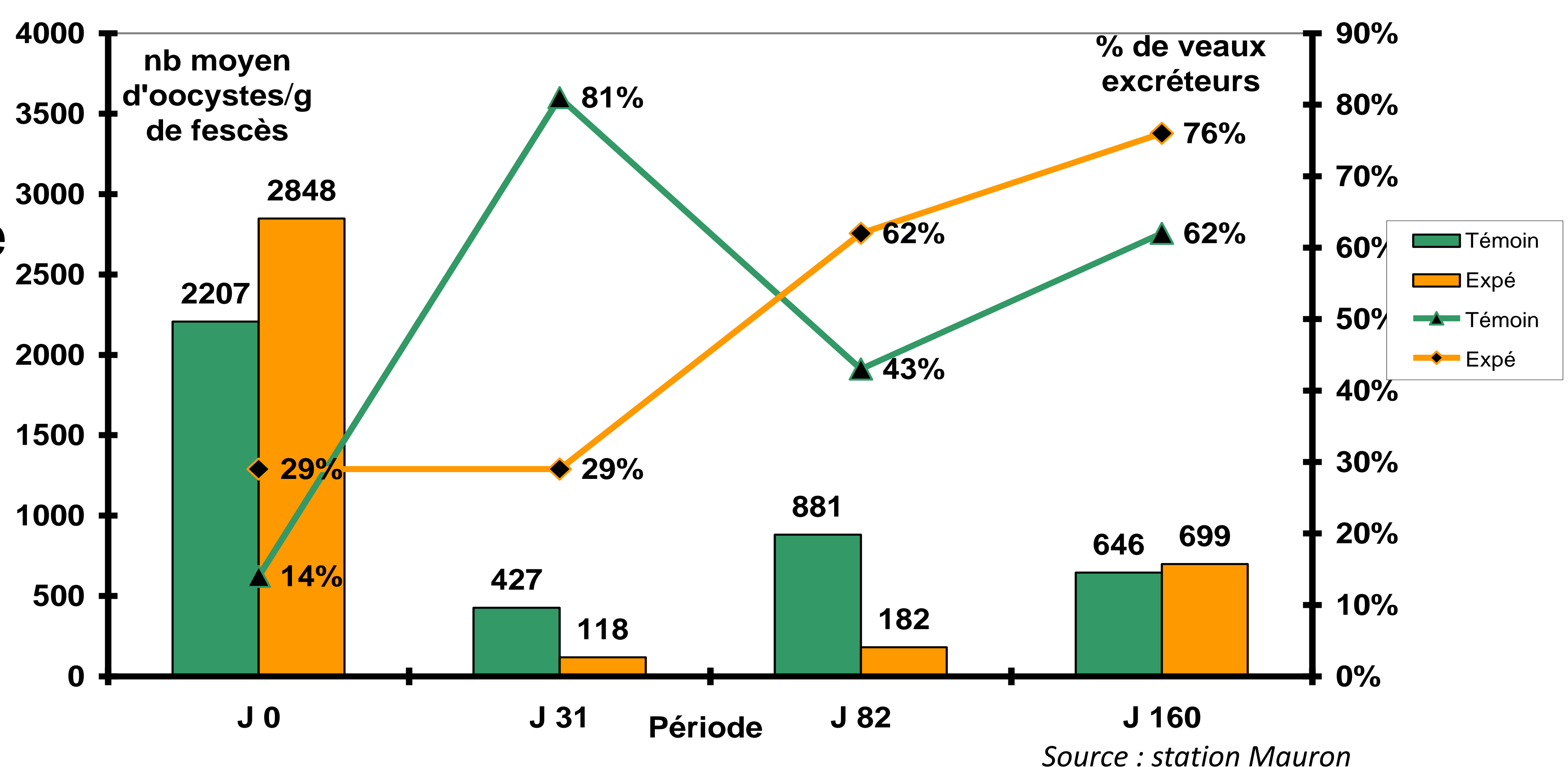
Limiter les cumuls de stress

- La cryptosporidiose est d'autant plus dangereuse quand il y a association de malfaiteurs (virus...)



Revoir la prévention globale

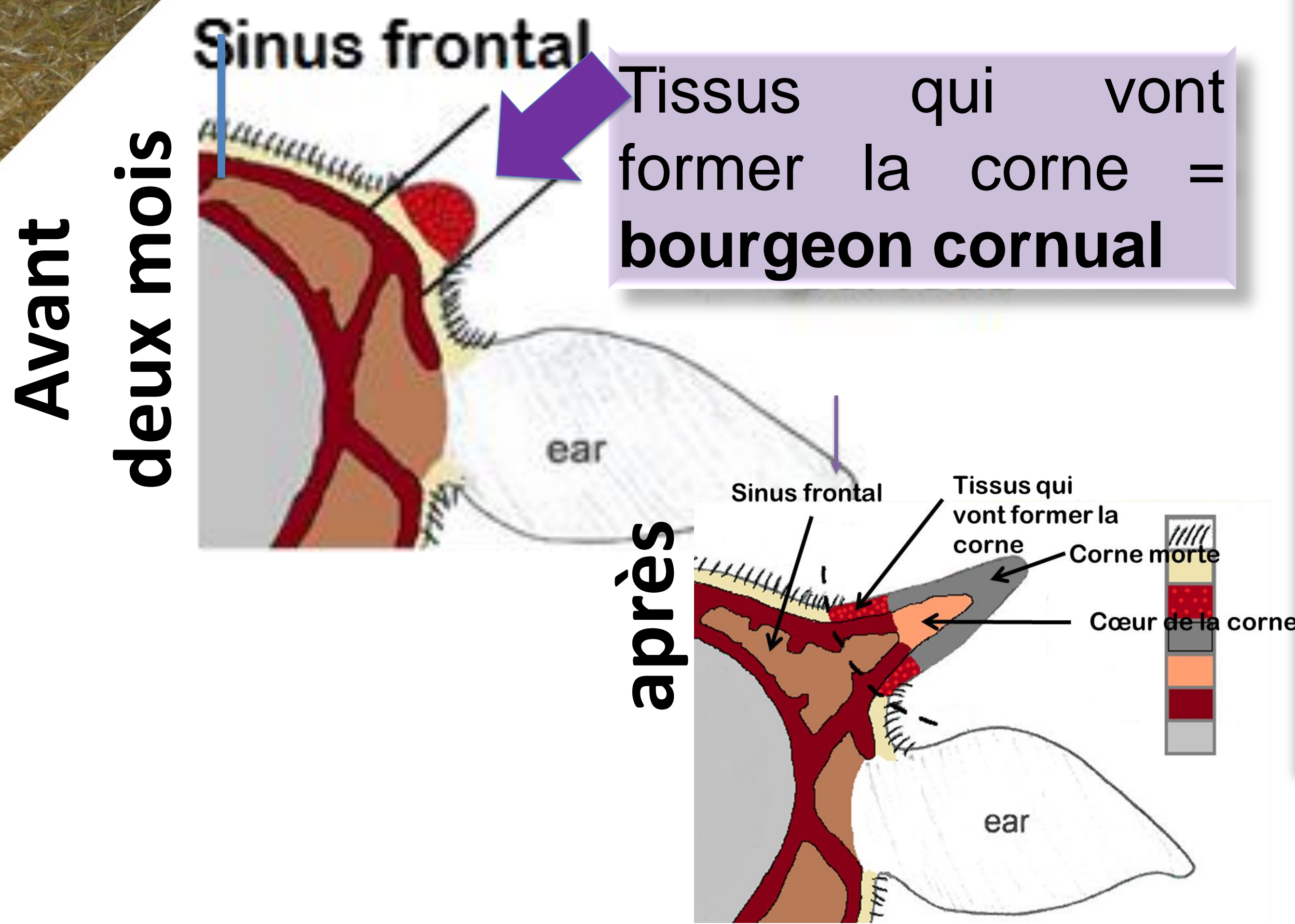
Figure 1: Fréquence et niveau d'excrétion d'oocystes par période



Source : station Mauron

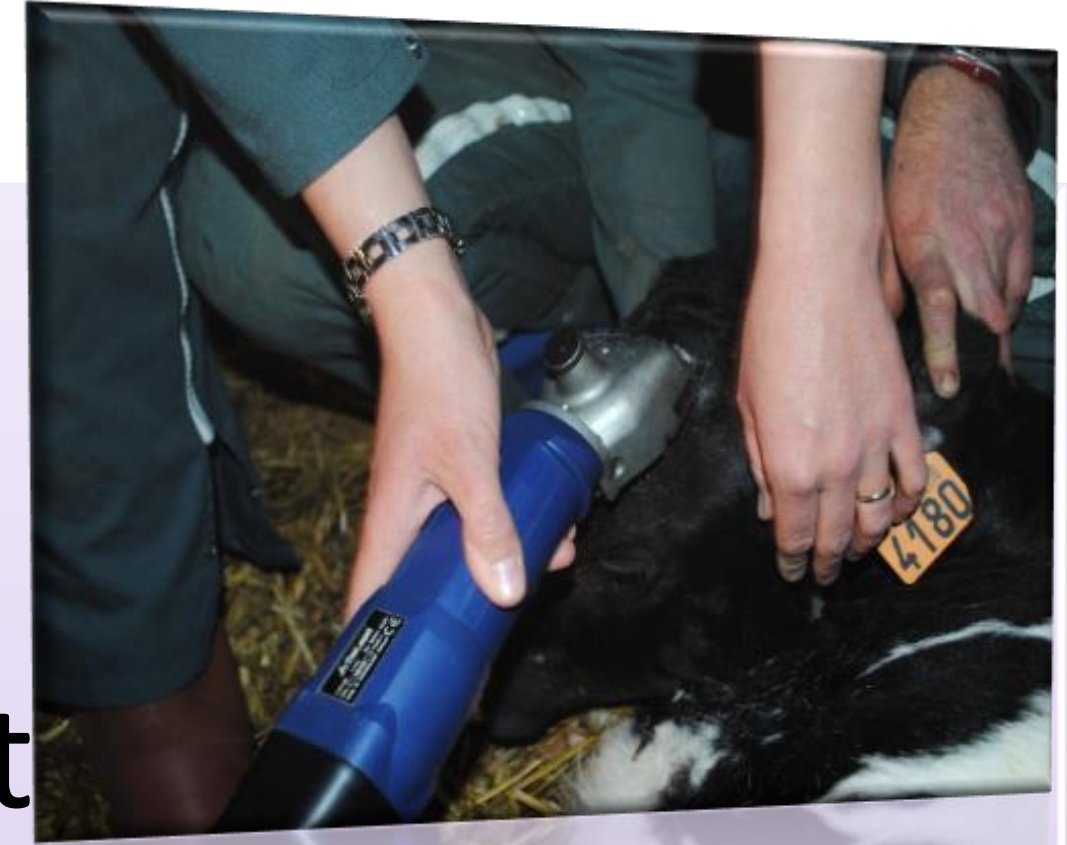


Ecorner facilement, efficacement



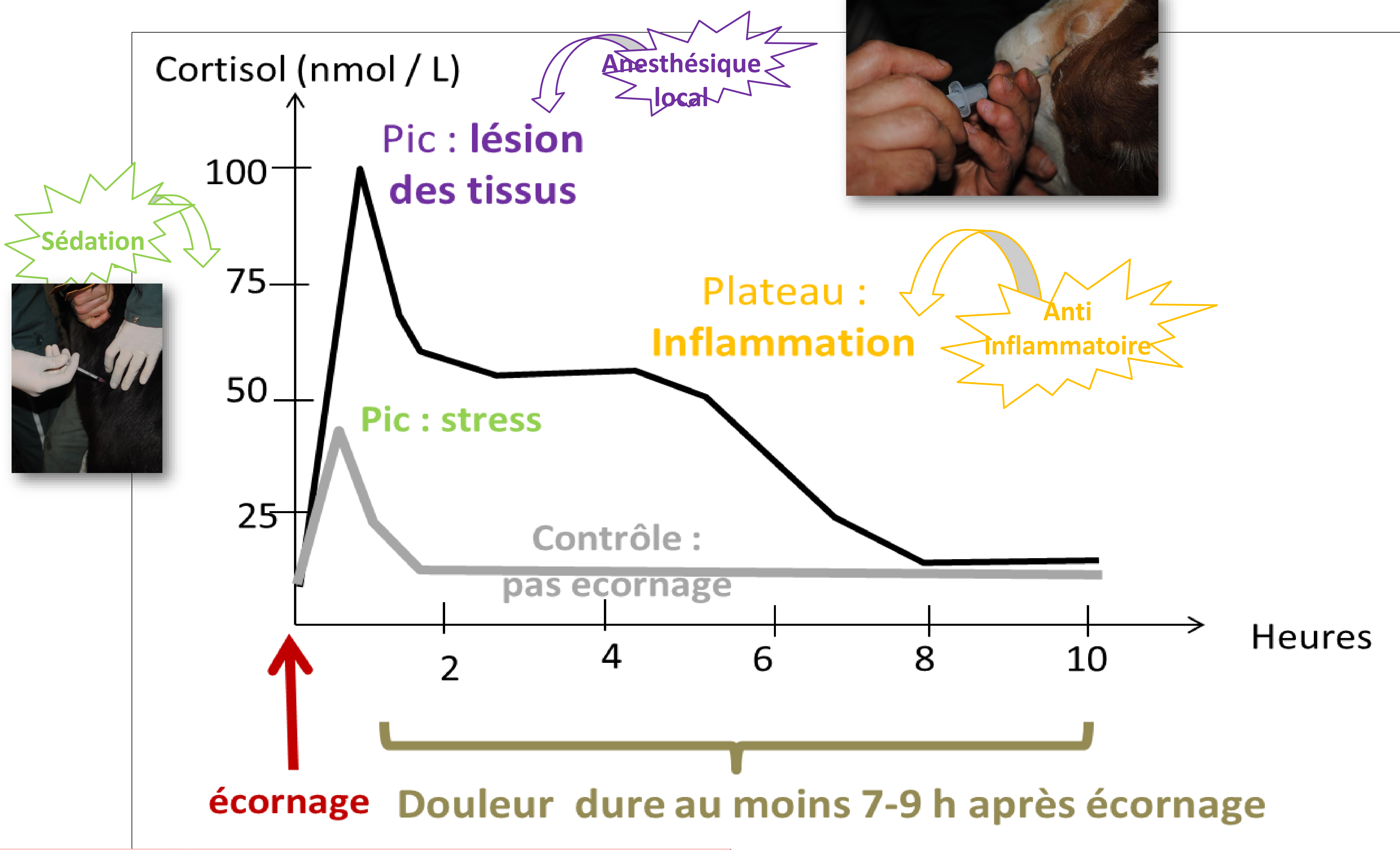
Un écornage avant deux mois

- . Beaucoup plus simple et rapide (contention/ réalisation) à condition de repérer le cornillon
- . Beaucoup moins risqué/sinus
- . Dont l'efficacité est facile à vérifier : anneau de cautérisation blanc continu



et sans douleur

Crédit photo : Idele



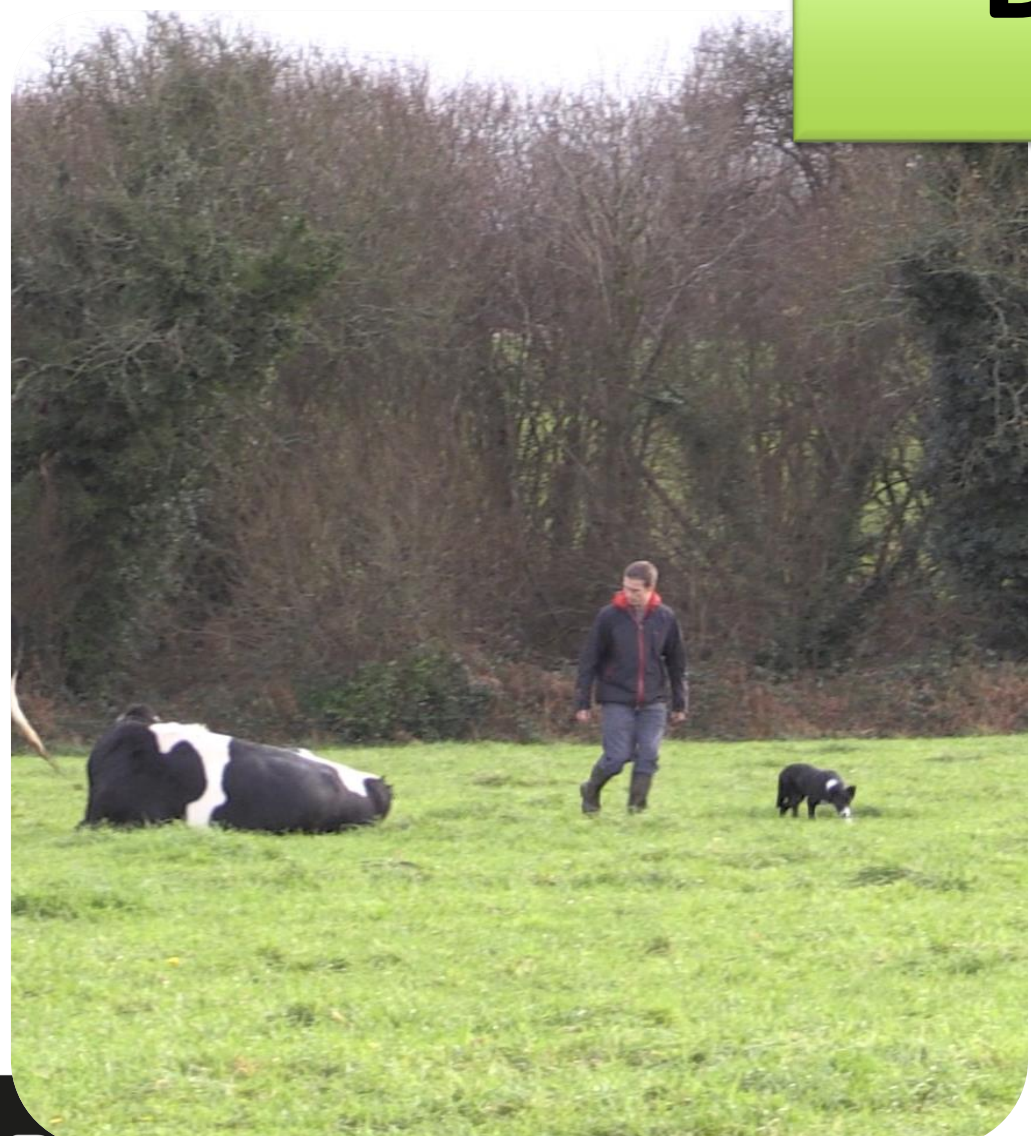
Une obligation légale après 4 semaines

Une attente sociétale

Des éleveurs qui s'y mettent et témoignent

Des supports et des formations vous accompagnent

Pour plus d'informations : www.rmt-bien-etre-animal.fr



RENDEZ-VOUS TECHNIQUES bovins

Atelier n°3 : Prendre soin des veaux

