



# DEMANDE D'ENLÈVEMENT DIRECT

## Films de serres usagés

Conditions d'enlèvement détaillées pages 2 à 5  
à retourner par email à [logistique@adivalor.fr](mailto:logistique@adivalor.fr) ou par fax au 04 72 68 93 81

### EMETTEUR DE LA DEMANDE

Dénomination : .....  
Adresse : .....  
Code Postal : ..... Ville : .....  
SIRET/SIREN : ..... TVA intracommunautaire : .....  
Tél : ..... Fax : ..... Mail: ..... @ .....  
votre référence : .....

### DESTINATAIRE DE LA DEMANDE

#### A.D.I.VALOR Service logistique

Le Cat Sud - 68 cours Albert Thomas - 69371 LYON CEDEX 08

Tél : 04.72.68.93.80 - Fax : 04.72.68.93.81

SIREN : 438 368 409 000 43 - NAF : 3811 Z - TVA intracommunautaire : FR 94 438 368 409

### LIEU D'ENLÈVEMENT

Adresse : .....  
Contact : ..... tel : .....

### DEMANDE D'ENLÈVEMENT DIRECT DES FILMS DE SERRES USAGÉS



Quantité à enlever	tonnes
Prix unitaire par tonne pour pesée réalisé supérieure à 2 tonnes	0 €
Frais complémentaires pour pesée réalisé entre 1 et 2 tonnes	120 € HT forfaitaire
Frais complémentaires pour pesée réalisé inférieure à 1 tonne	350 € HT forfaitaire
Frais supplémentaires de tri en cas de non conformité	35 € HT par tonne enlevée
Frais supplémentaires de mise en centre de stockage en cas de non conformité	200 € HT par tonne enlevée

BON POUR ACCORD, le ...../...../.....

je valide mon adhésion aux Conditions Générales Cadre et aux Conditions Particulières FAU d'A.D.I.VALOR - contrats disponibles sur l'extranet d'A.D.I.VALOR <https://extranet.adivalor.fr/>, login et mot de passe disponibles pour votre espace personnel sur simple demande auprès de [logistique@adivalor.fr](mailto:logistique@adivalor.fr)

Nom du signataire : .....

Signature et cachet commercial du client :



# Films de Serres usagés

Les bons gestes pour bien recycler



## Préparez les films

→ Films pliés, tassés, ou roulés  
et ballots de 80 cm de diamètre maxi

## REFUSÉS :



- Films de fabricants non contributeurs
- Mélanges avec d'autres catégories de films
- Présence d'autres déchets
- Présence de terre
- Films sur mandrins



Conditions réservées aux films commercialisés par les sociétés contributrices "ape" :

(liste consultable à l'adresse [https://www.adivalor.fr/filiere/Films\\_plastiques.html](https://www.adivalor.fr/filiere/Films_plastiques.html))



# CONDITIONS D'ENLÈVEMENT

## Films de serres usagés



### Reprise à coût zéro

→ Reprise à coût 0€/t au delà de 2 tonnes



### Valorisation

→ Versements par ADIVALOR de soutiens en fonction des conditions du marché du recyclage

Films pliés, roulés, tassés, partie enterrée découpée

→ Comment calculer la quantité

Seuil d'enlèvement	Equivalence
2 tonnes	6000 m <sup>2</sup> de serres
	12 m <sup>3</sup> pliés ficelés

Moins de 2 tonnes à enlever ?

**Organisez un regroupement avec un autre maraîcher ou rapprochez-vous de votre distributeur.**

Les conditions d'enlèvement sous les seuils avec une participation financière sont précisées sur la Demande d'Enlèvement.



### Facturation complémentaire en cas de :

→ **Non-conformité :**

Tarif applicable en cas de présence de corps étrangers, débris végétaux, en quantité trop importante :

- **Frais de tri :** 35 €HT/tonne
- Si impropre au recyclage, **frais de mise en centre de stockage :** 200 €/tonne HT

→ **Enlèvement de quantité réalisée entre 1 et 2 tonnes :**

120 €HT forfaitaire par enlèvement.

→ **Enlèvement de quantité réalisée inférieure à 1 tonne :**

350 €HT forfaitaire par enlèvement.

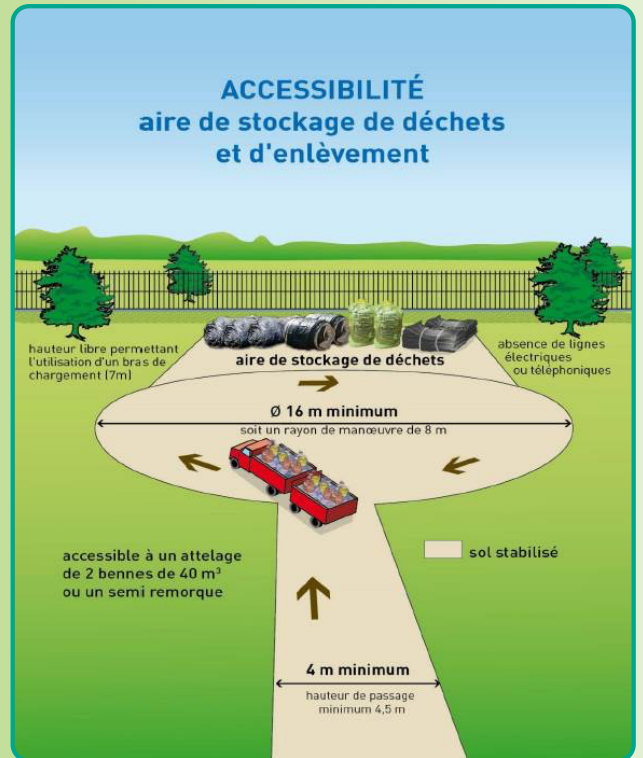


# STOCKAGE ET ENLÈVEMENT



## Bien choisir le lieu de stockage

L'aire de stockage doit être aisément accessible à un attelage de deux bennes de 40m<sup>3</sup> ou un semi-remorque.



## Conditions d'enlèvement

- Lors de la prise de rendez-vous, informer le transporteur de la configuration des lieux
- **Une personne doit être présente lors du chargement**



# Vos contacts A.D.I.VALOR

## Plus d'informations ?

→ Site internet A.D.I.VALOR :

Consultez le "questions-réponses" sur notre site internet [www.adivalor.fr](http://www.adivalor.fr)

→ Contactez A.D.I.VALOR :

## Vos contacts sur le terrain

**Conseillers collecte**

- Gael DENZART  
06 29 52 40 87  
g.denzart@adivalor.fr
- Julie CLOUPET  
06 29 51 40 21  
j.cloupet@adivalor.fr
- Charlène DUCREY  
07 56 02 07 24  
c.ducrey@adivalor.fr
- Laurence DURADE  
06 16 90 46 80  
l.durade@adivalor.fr
- Aubert BAUMARD  
07 56 02 23 36  
a.baumard@adivalor.fr
- Sébastien SOUCHON  
06 16 90 46 47  
s.souchon@adivalor.fr
- Léo ROUSSEAU  
06 46 53 57 79  
l.rousseau@adivalor.fr

## Vos contacts logistiques

**Logistique Nord-Ouest**  
Antonin TORRES  
04 72 68 93 87  
a.torres@adivalor.fr

**Logistique Nord-Est**  
Guillaume BONNAMOUR  
04 72 68 93 82  
g.bonnamour@adivalor.fr

**Livraisons recycleurs - Stockage**  
Marie CHARTENET  
04 72 68 93 83  
m.chartenet@adivalor.fr

**Logistique Sud**  
Anne DEPIERRE  
04 72 68 93 85  
a.depierre@adivalor.fr