



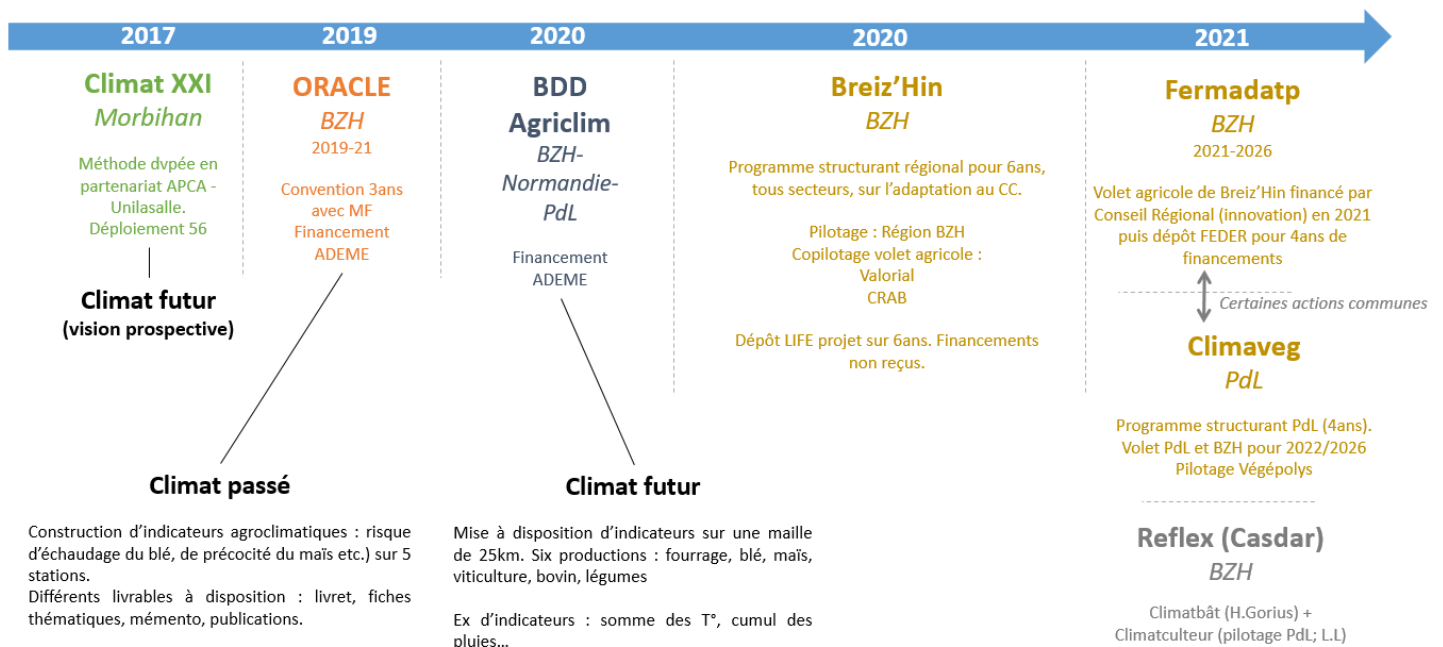
Programme Fermadapt

Fermadapt est un projet centré sur l'adaptation de l'agriculture au changement climatique. Les travaux sur ce projet ont démarrés depuis avril 2021.

Ce projet s'inscrit dans le prolongement et en complémentarité de projets comme Oracle (Observatoire des Evolutions Agroclimatiques), ClimA XXI (modélisation des évolutions climatiques à l'échelle des territoires), l'observatoire des fourrages, Climalait (impact des évolutions climatiques sur la production laitière), et d'autres encore.

Le projet Fermadapt a pour but de renforcer les connaissances sur le changement climatique et son impact sur l'agriculture en Bretagne pour pouvoir par la suite proposer des leviers d'adaptation adaptés à chaque exploitation agricole.

Dans le prolongement et en complémentarité avec d'autres projets



Durée et Financements : Un projet à financements séquentiels

Le projet à l'origine de Fermadapt était le projet Breizh'Hin, un projet LIFE sur l'adaptation au changement climatique, porté par la Région Bretagne. Ce projet n'ayant pas été financé, le volet agricole a vu le jour sous un nouveau projet, le projet Fermadapt. Une première année 2021 est financée par la Région Bretagne directement (budget Innovation) puis un second volet sera intégré au financement FEDER 2022-2026. Le premier volet du projet a démarré depuis avril 2021 et ce jusqu'en avril 2022.

Partenaires

Fermadapt est un projet piloté par le pôle de compétitivité Valorial. La Chambre d'Agriculture de Bretagne est partenaire du projet ainsi qu'en pilotage de la première action de ce projet. Différentes équipes sont impliqués dans ce projet, notamment l'équipe énergie-climat-agroforesterie ou encore le service environnement.. Des équipes d'autres services pourront être sollicités sur certaines tâches.

Les autres partenaires sont l'INRAE, l'IFIP, l'Idel, le LETG (UMR de l'Université Rennes 2) et FR CIVAM.

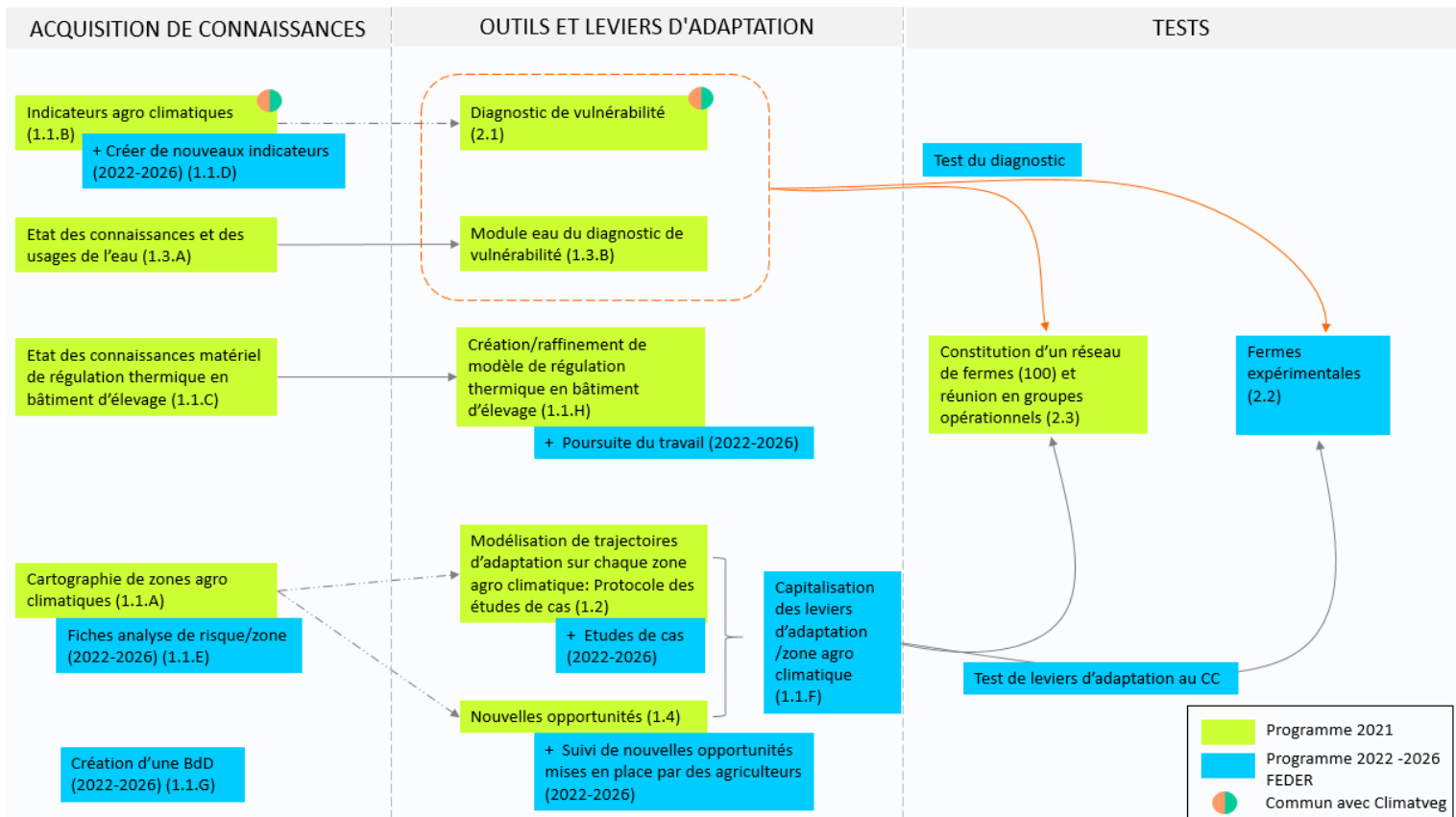
Climaveg : Pour une complémentarité des travaux de Fermadapt et Climaveg

Le projet Climaveg a été développé en parallèle du projet Fermadapt, dans la région Pays de la Loire. Il est piloté par le pôle de compétitivité Vegepolys Valley, avec pour partenaire entre autres la Chambre d'Agriculture des Pays de la Loire.

Les deux projets sont très proches. Fermadapt étant très axé sur l'élevage, alors que Climaveg est centré sur les productions végétales. Certaines tâches sont communes aux deux projets, c'est le cas notamment de la construction d'un diagnostic de vulnérabilité, ou de la production d'indicateurs agro climatiques.



Le contenu du projet Fermadapt



Il vise dans un premier temps à mettre à jour les connaissances sur le changement climatique prévu à l'échelle de chaque territoire de la région Bretagne, d'en mesurer les risques et d'en identifier les opportunités pour l'agriculture. Il prévoit également de s'intéresser à l'échelle de l'exploitation agricole en s'appuyant sur un réseau d'exploitation représentatives des productions développées sur le territoire, en travaillant sur leur vulnérabilité au changement climatique et en développant des leviers d'actions et en modélisant de nouvelles opportunités agricoles.

Vos contacts

Laurence LIGNEAU 06 11 24 39 45
 RENNES
 Animation de la cellule technique transverse
 GES — Carbone
 Adaptation changement climatique

Elisabeth COLNARD 06 71 92 03 14
 RENNES
 Adaptation changement climatique

Clara VIANEY 06 37 11 92 34
 VANNES
 GES — Carbone
 Adaptation changement climatique

Charles DAVID 06 30 12 75 39
 PLERIN
 Chargé de mission Eau et Littoral



Nous avons besoin de vos retours terrain !

Il existe trois types d'indicateurs :

- Indicateur climatique (température, pluviométrie, etc.)
- Indicateur agro climatique : combinaison d'indicateurs climatiques pour répondre à une question agricole (ex: risque d'échaudage du blé, bilan hydrique, etc.)
- Indicateur d'impact : Ils nécessitent d'enregistrer les observations sur des périodes de 30 ans (ex: rendement, etc.). Ils sont donc compliqués à calculer.

Nous encourageons donc tous les conseillers à engager la capitalisation de données annuelles avec leurs groupes/agriculteurs en suivis.

Nous vous encourageons également à vous interroger et à interroger vos groupes/agriculteurs sur les questions agricoles qu'il serait pertinentes et intéressantes à traiter en indicateurs.

Le programme bénéficie du soutien financier de :



En partenariat avec :



Adaptation au changement climatique